

<https://saferoad-planer.de/>



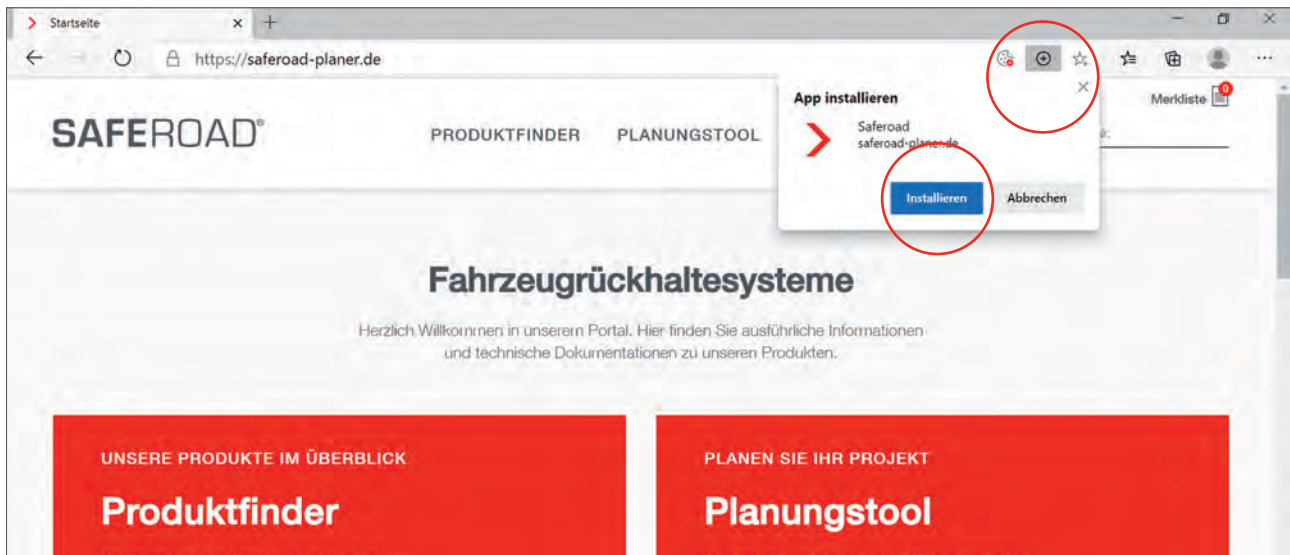
## Saferoad Planer – Download-Anleitung

So fügen Sie die Progressive Web App auf Ihrem Desktop oder Homescreen hinzu.

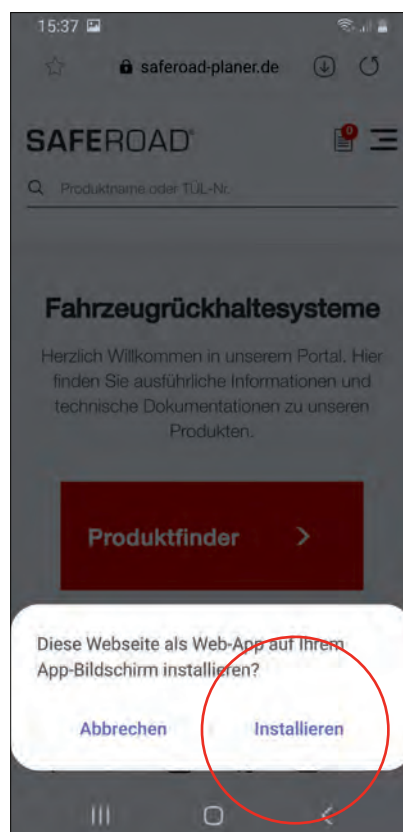
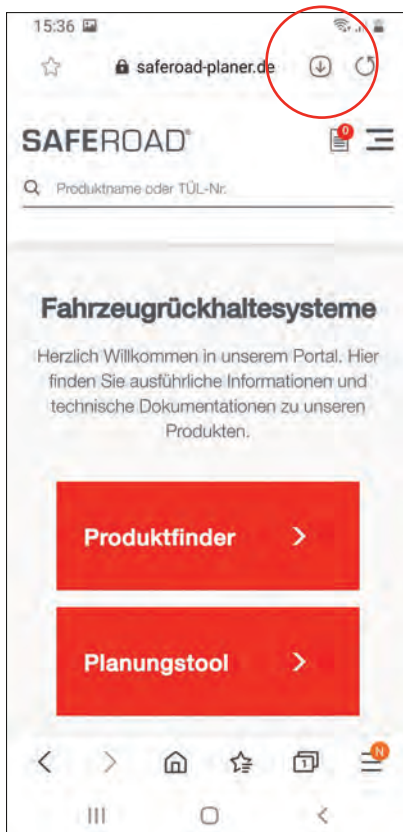
# Anleitung

Öffnen Sie den Link **saferoad-planer.de** im Web-Browser und folgen Sie anschließend den beschriebenen Schritten:

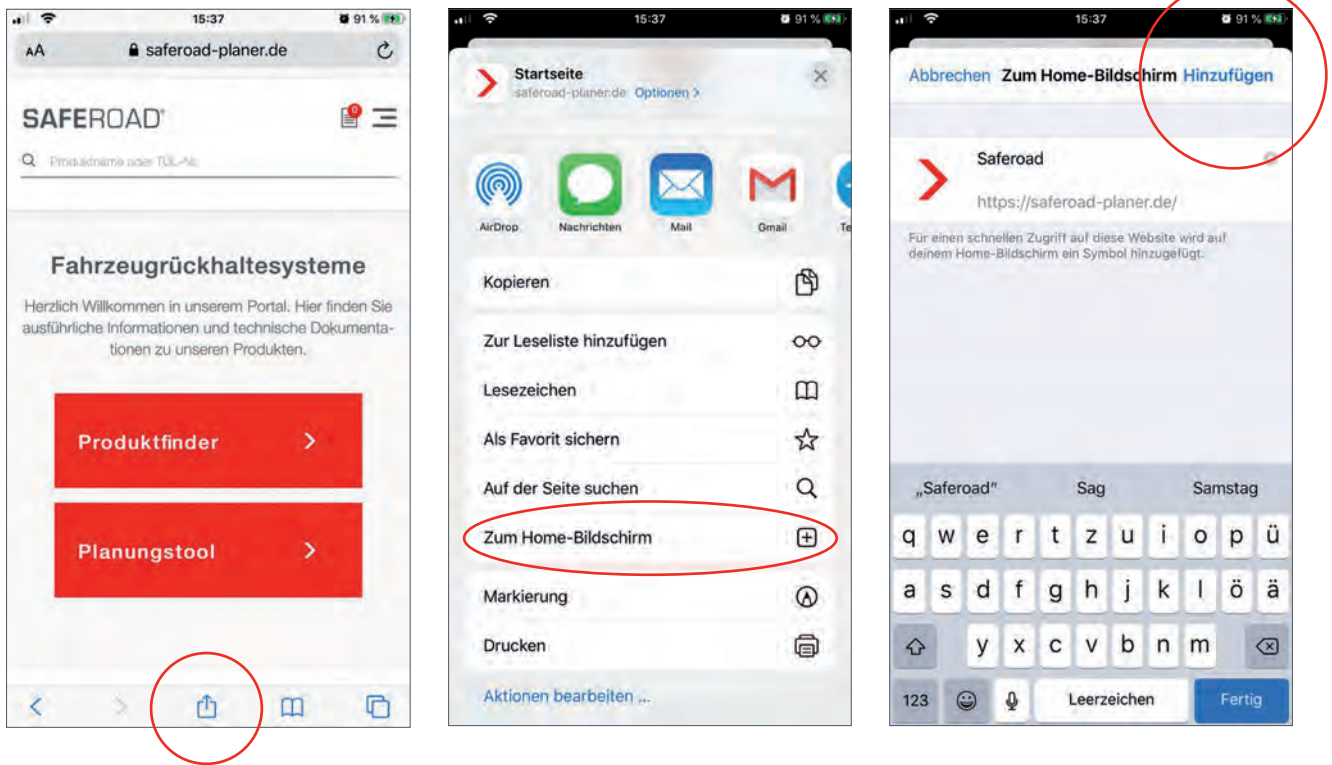
Desktop – Microsoft Edge/Google Chrome:



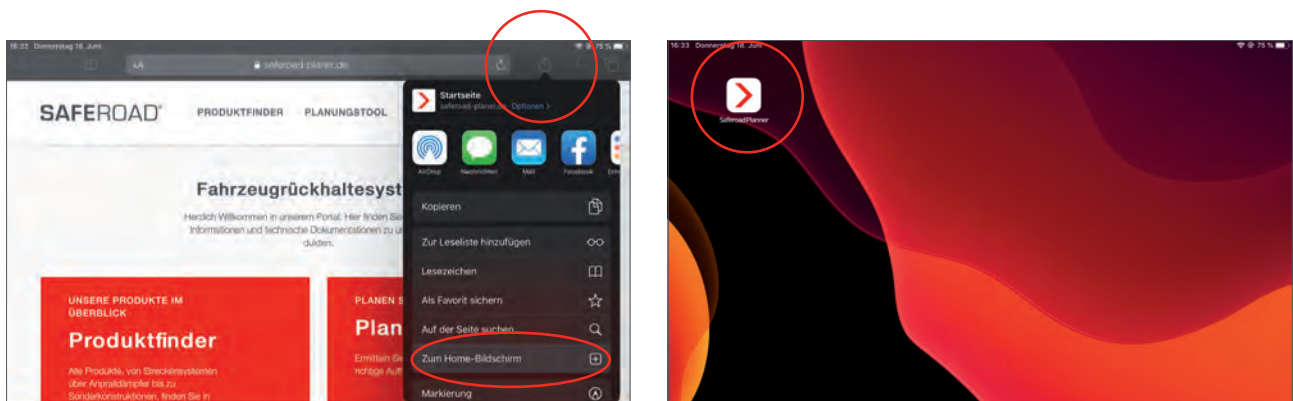
Android:



## iPhone – Safari iOS:



## iPad – Safari iOS:





**Haben Sie Fragen oder benötigen Sie weitere Informationen?  
Wir freuen uns über Ihre Kontaktaufnahme.**

**Saferoad RRS GmbH**  
Bongard-und-Lind-Straße 1  
56414 Weroth

**T** +49 6435 90 80 300  
vertrieb@saferoad-rrs.de

**> saferoad-planer.de**